



Gemeinsames Leben im Alter

für Seniorinnen und Senioren
mit und ohne Behinderung



Lebenshilfe
Landkreis Altenkirchen/ Ww.

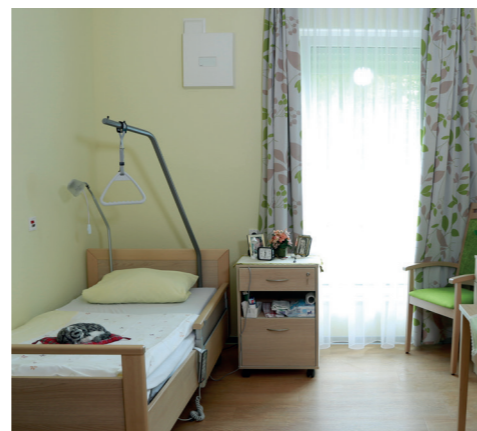
Sie sind -lich willkommen

Drei Dinge braucht der Mensch, um glücklich zu sein:
ein Dach über dem Kopf, ein freundliches Wort und Blumen im Garten!

Die LEBENSHILFE Altenkirchen hat es sich zur Aufgabe gemacht, Seniorinnen und Senioren mit und ohne Behinderung wertschätzend und bestmöglich zu pflegen. Ziel ist, die individuelle Persönlichkeit mit den verschiedenen Interessen ebenso wie die alters- und ggf. behindertenbedingten Bedürfnisse zu berücksichtigen.

Das sprichwörtliche „Dach über dem Kopf“ ist für die meisten Menschen der Ort, an dem sie sich wohlfühlen und zuhause sind. Für unsere Bewohnerinnen und Bewohner ist es noch mehr: der Platz, an dem sie - entsprechend ihrer Möglichkeiten - ein selbstbestimmtes Leben führen können.

Ziel der LEBENSHILFE ist die Teilhabe von alten Menschen mit und ohne Behinderung am Leben unserer Gesellschaft. Die LEBENSHILFE setzt sich dafür ein, dass jeder Mensch so selbstständig wie möglich leben kann und dass ihm so viel Schutz und Hilfe zuteil wird wie er braucht. Maßgebend sind die individuelle Persönlichkeit und die Bedürfnisse, die sich aus Art und Schwere der Behinderung auch im Alter ergeben.



Das Pflegedorf wurde im Sommer 2020 fertig gestellt und eröffnet. Wichtig war es der LEBENSHILFE Altenkirchen von Beginn an, dass es in das Leben der Ortsgemeinde Flammersfeld eingebunden ist.

Das Pflegedorf umfasst zwei Bereiche:

Die Hausgemeinschaften

Eine Hausgemeinschaft bietet Platz für 12 Bewohnerinnen und Bewohner. Für alle steht jeweils ein Einzelzimmer mit individuellem Bad zur Verfügung. Jede Hausgemeinschaft verfügt zudem über einen gemütlichen und modern ausgestatteten Koch-/Essbereich und einen einladenden Wohnbereich mit Sitzlandschaft.

Die Tagespflege

Die Tagespflege richtet sich an Tagesgäste, die eine positive und sinnerfüllte Tagesgestaltung, verbunden mit qualifizierter Pflege, benötigen oder wünschen. Es werden verschiedene Aktivitäten zur Freizeitgestaltung und zur Förderung angeboten. Es gibt aber auch reichlich Platz für eigene Ideen, Interessen und Neigungen, so dass jeder Gast seinen Tag in der Gruppe individuell gestalten kann.

Die Räumlichkeiten bieten neben einem großzügigen Aufenthaltsraum, in den eine Küche integriert ist, zwei Ruhe- und Beschäftigungsräume sowie barrierefreie Sanitärräume. Der Wellnessbereich, der ein Pflegebad sowie Räume für Therapien, Wohlfühlangebote und Körperpflege umfasst, kann mitgenutzt werden.



Sie finden die Hilfe, die für Sie am Besten ist

Für jeden das richtige Angebot:
Hausgemeinschaften und Tagespflege

Wir sind für Sie die richtige Wahl

Sorgenfrei genießen -
durch unsere hochmoderne Ausstattung und individuellen Angebote

Der großzügige Eingangsbereich wird für gemeinschaftliche Aktivitäten wie Kino-Abende, Vorträge oder Feste genutzt. Ihre Familie und Freunde sind dort jederzeit willkommen. Gleiches gilt für den wunderschön bepflanzten Garten, von dem aus Sie Ihren Blick auch in die umgebende Natur schweifen lassen können. Jeder kann aktiv am Nutzgarten mitarbeiten und die Früchte seiner Arbeit direkt vor Ort genießen. Der Grillplatz steht für Sie nach Absprache bereit. Begleitete Spaziergänge mit Einzelgesprächen sind stets möglich.

Unser hochmodernes Wellnessbad lädt Sie zum Entspannen und Wohlfühlen ein. Bei stimmungsvollem Licht, Musik und mit Massage-Funktion ist hier zum Beispiel ein hochmoderner Whirlpool für alle, die ein wenig Ruhe und Entspannung brauchen, zu finden. Frisöre, Fußpflegedienste und Podologen kommen zu Ihnen ins Haus.



Wenn Sie es abwechslungsreich mögen, haben Sie jede Woche die Möglichkeit, an verschiedenen Gruppenangeboten teilzunehmen.

Hierzu zählen u.a.:

- Gymnastik
- Singkreise
- Kochen
- Basteln & Werken
- Gesellschaftsspiele
- Rätsel-/ Erinnerungsstunden

Darüber hinaus gibt es einen Veranstaltungskalender mit vielen jahrezeitlichen Aktivitäten, wie z.B.:

- Besuch des Ernte-Dank-Gottesdienstes
- Weihnachtsfeier
- Karnevals-Party
- Besuch regionaler Veranstaltungen wie Kirmes
- Einladungen örtlicher Vereine und Kindergärten

Heimat ist dort, wo man sich wohlfühlt

*Lasst Euch überraschen
- das besondere Wochen-Angebot*

Unter dem Motto „Lasst Euch überraschen“ bieten wir unseren Bewohnerinnen und Bewohnern eine wöchentlich wechselnde Aktivitäten-Überraschung an. Dies kann ein gemeinsamer Kino-Abend, ein Eis-Nachmittag oder eine Spielrunde im Garten sein. Auch Wünsche werden selbstverständlich gerne - sofern machbar - berücksichtigt!



Bei uns sind Sie in guten Händen

Rundum zufrieden sein -
durch engagiertes Fachpersonal und professionelle Partner

Jede Hausgemeinschaft wird gemeinsam von examinierten Pflegekräften und Präsenzkraften geführt. Die Pflege wird mit viel Engagement und liebevoller Zuwendung von ausgebildeten Pflegekräften erbracht. Alle Bewohnerinnen und Bewohner erhalten die notwendigen Pflegeleistungen nach Verordnung und in enger Abstimmung mit ihrem Hausarzt. Ziel ist es, die Mobilität zu erhalten oder einer zunehmenden Pflegebedürftigkeit vorzubeugen.

Die Präsenzkraften sind die guten Seelen der familienähnlich gestalteten Hausgemeinschaft; sie werden regelmäßig in pflegerischen und pädagogischen Fragen fortgebildet. Sie sind damit bestens auf ihre täglich anstehenden Aufgaben und die Zubereitung der Speisen vorbereitet. Durch das Konzept der Hausgemeinschaften sind die Präsenzkraften ständig anwesende Kontaktpersonen für alle Bewohnerinnen und Bewohner.

Junge Menschen werden in unserem Haus ausgebildet, wodurch auch der Pflege-Nachwuchs im Pflegedorf gesichert ist.



Ehrenamtliche Mitarbeiterinnen und Mitarbeiter unterstützen mit viel Engagement das Fachpersonal in der Beschäftigung der Bewohnerinnen und Bewohner z.B. durch Gruppenangebote, Gespräche oder Spaziergänge. Für die ehrenamtlichen Mitarbeiterinnen und Mitarbeiter steht eine kompetente Ansprechpartnerin zur Koordination und für Hilfe und Unterstützung zur Verfügung.

Wir legen hohen Wert auf eine gesunde, abwechslungsreiche und ausgewogene Ernährung unserer Bewohnerinnen und Bewohner. Soweit möglich stellen wir uns auf die individuellen Wünsche der Bewohnerinnen und Bewohner ein.

Ab 8.00 Uhr wird ein schmackhaftes Frühstück gereicht.

Das warme Mittagessen wird ab 12.00 Uhr in den Hausgemeinschaften serviert.

Am Nachmittag stehen duftender Kaffee und Plätzchen oder Kuchen bereit.

Beim gemeinschaftlichen Abendessen kann dann auf den Tag zurückgeschaut werden.

Während und zwischen den Mahlzeiten stehen außerdem stets Getränke sowie frisches Obst griffbereit.

Freitags wird in den Hausgemeinschaften zusammen gekocht. Hier darf sich jeder sein Lieblingsessen wünschen.



LEBENSHILFE-Pflegegesellschaft
im Landkreis Altenkirchen GmbH
Pflegedorf Flammersfeld
Auf der Brück 5
57632 Flammersfeld

Tel.: 0 26 85 / 98 603 - 0

Fax: 0 26 85 / 98 603 - 185

E-Mail: pflegedorf@lebenshilfe-ak.de

www.pflegedorf-flammersfeld.de

*Gute Pflege
in Flammersfeld*